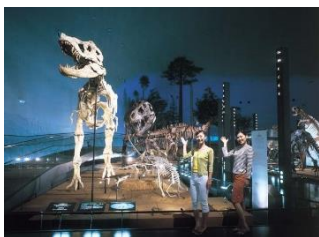


# 福井県

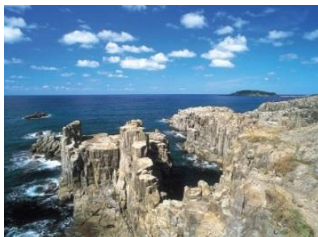
( 人 口 ) 766,843人 (R2.10.1現在)  
( 面 積 ) 4,190km<sup>2</sup>  
(ふるさと納税寄付額) 3,188件  
(令和3年度) 111,360千円

福井県は子ども達の学力・体力が全国トップクラスを誇り、5回連続で幸福度日本一※と評される暮らしやすい県です。世界三大恐竜博物館の一つである「県立恐竜博物館」や名勝地として名高い「東尋坊」、曹洞宗大本山「永平寺」など歴史や文化、自然が豊かであるとともに、「越前がに」をはじめとした海の幸や特産品の「おろしそば」、ブランド米「いちほまれ」など、食にも恵まれた地域です。

※一般財団法人日本総合研究所編「全47都道府県幸福度ランキング」



**福井県立恐竜博物館**  
世界三大恐竜博物館の一つ。日本で発掘される恐竜化石の大部分が福井県産です。



**東尋坊**  
日本海の荒波が作り出した豪快な景勝地。国の名勝・天然記念物に指定されています。



**越前がに**  
荒々しい日本海で育った、冬の味覚の王者。ブランド品であり、皇室への献上品としても有名です。



**いちほまれ**  
こしひかり発祥の地、福井県が6年の歳月と技術の粋を込めて開発した次世代を担う新しいお米です。

## 学生たちの希望をふるさと納税で叶えたい

福井県では、ふるさと納税で県内の高校生等を支援する「ふるさと母校応援」に取り組んでいます。応援したい学校を指定し寄付を行うと、寄付額の4/5が当該学校の施設整備や研修活動費に活用され、残りの1/5が、返還不要の給付型奨学金「福井県さぼろ応援奨学金」の財源として活用されます。また令和4年度からは新たに、学校があらかじめ提案したプロジェクトに対して寄付を募ることで、寄付の全額を学校に交付し、生徒が必要とする事業に活用する「プロジェクト型ふるさと母校応援寄付」を創設し、寄付募集を行っています。



寄付金を活用し購入した黒板

皆さんの寄付がこんなに役立っています！

「ふるさと母校応援」では、部活動の備品購入、学生の短期海外研修など、学校ごとに必要な事業へ寄付金を活用させていただいています。新たに創設した「プロジェクト型ふるさと母校応援寄付」では、部活動のための楽器の購入や修繕、授業の拡充など、各学校が予算の都合でこれまでできていなかった事業を実施することができました。また、「福井県さぼろ応援奨学金」を活用し、学習や学校活動などへの意欲を持った毎年約20人の生徒が高校等へ進学しています。



寄付金を活用し購入した部活用具

応援しています！～寄付者の声～

- ・卒業生です。新たな時代を切り拓く母校の生徒たちの成長を応援しています！
- ・大好きな母校です！末長く元気に音楽を楽しんでください！
- ・福井県の若者が大きく羽ばたくことを期待しています。

感謝しています！～地域からの声～

いただいた寄付で部活動の楽器を修繕しました。楽器を見た生徒たちは「やった～！」「すごい！きれい！」「早く練習したい！」という思い思いの感想とともに「本当にありがたいね」という声も聞こえ、日々自分たちが活動できているのは地域の方々や、周りの助けがあってのことだと、生徒自身が再認識している様子でした。